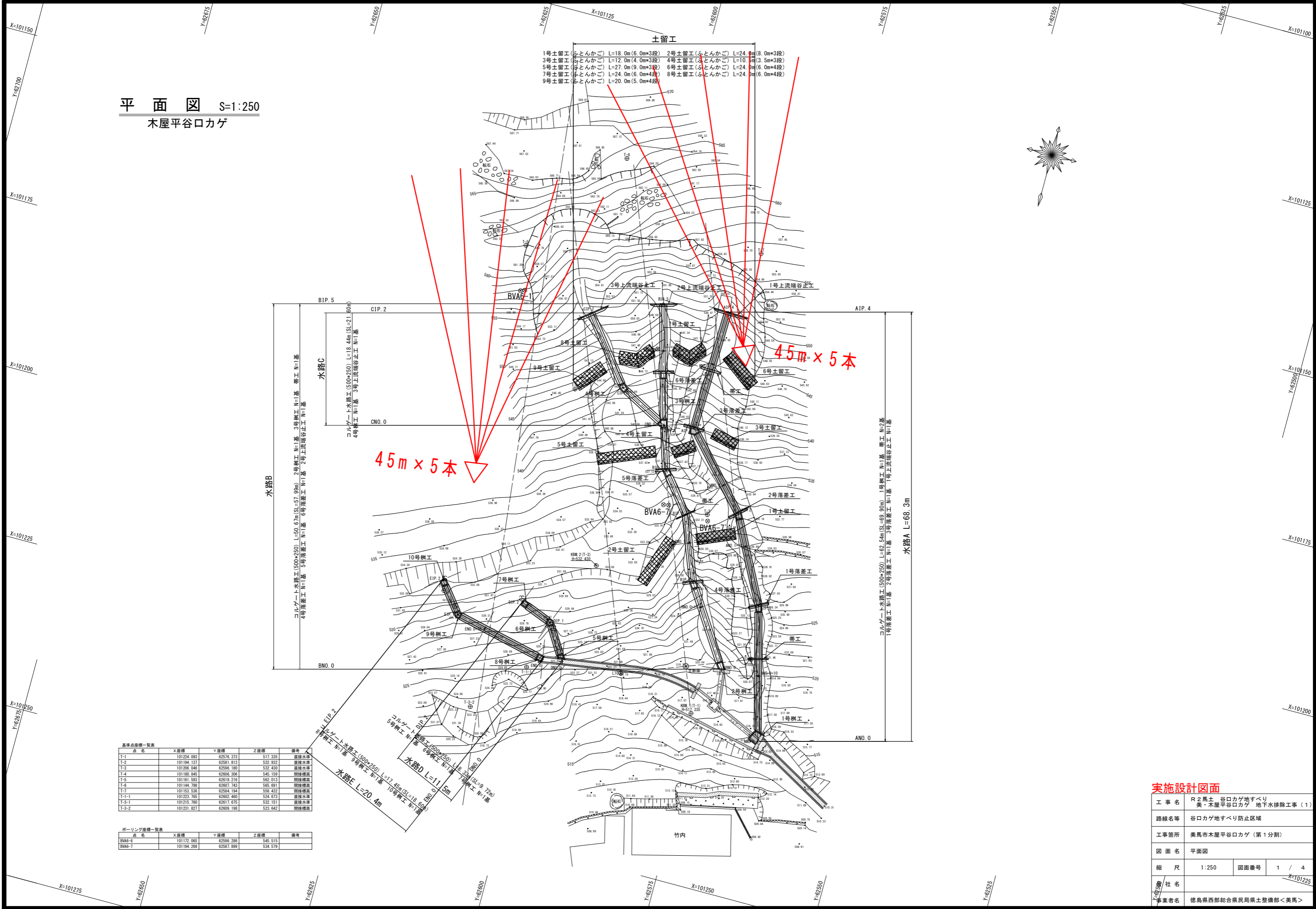


平面図 S=1:250
木屋平谷口カゲ



- 土留工
- 1号土留工 (ふとんかご) L=18.0m (6.0m×3段)
 - 2号土留工 (ふとんかご) L=24.0m (8.0m×3段)
 - 3号土留工 (ふとんかご) L=12.0m (4.0m×3段)
 - 4号土留工 (ふとんかご) L=10.0m (3.5m×3段)
 - 5号土留工 (ふとんかご) L=27.0m (9.0m×3段)
 - 6号土留工 (ふとんかご) L=24.0m (6.0m×4段)
 - 7号土留工 (ふとんかご) L=24.0m (6.0m×4段)
 - 8号土留工 (ふとんかご) L=24.0m (6.0m×4段)
 - 9号土留工 (ふとんかご) L=20.0m (5.0m×4段)

45m × 5本

45m × 5本

基準点座標一覧表

| 点名 | X座標 | Y座標 | Z座標 | 備考 |
|-------|------------|-----------|---------|------|
| T-1 | 101234.083 | 62576.373 | 517.335 | 新設標高 |
| T-2 | 101194.137 | 62581.813 | 532.932 | 直接水準 |
| T-3 | 101206.046 | 62596.180 | 532.430 | 直接水準 |
| T-4 | 101180.845 | 62606.306 | 545.159 | 間接標高 |
| T-5 | 101161.593 | 62619.216 | 562.013 | 間接標高 |
| T-6 | 101144.708 | 62607.743 | 565.691 | 間接標高 |
| T-7 | 101153.536 | 62584.194 | 556.432 | 間接標高 |
| T-1-1 | 101223.765 | 62602.460 | 524.673 | 直接水準 |
| T-3-1 | 101215.760 | 62617.675 | 532.151 | 直接水準 |
| T-3-2 | 101231.827 | 62609.196 | 523.643 | 間接標高 |

ボーリング座標一覧表

| 点名 | X座標 | Y座標 | Z座標 | 備考 |
|--------|------------|-----------|---------|----|
| BVAG-6 | 101172.065 | 62596.286 | 545.515 | |
| BVAG-7 | 101194.269 | 62587.899 | 534.579 | |

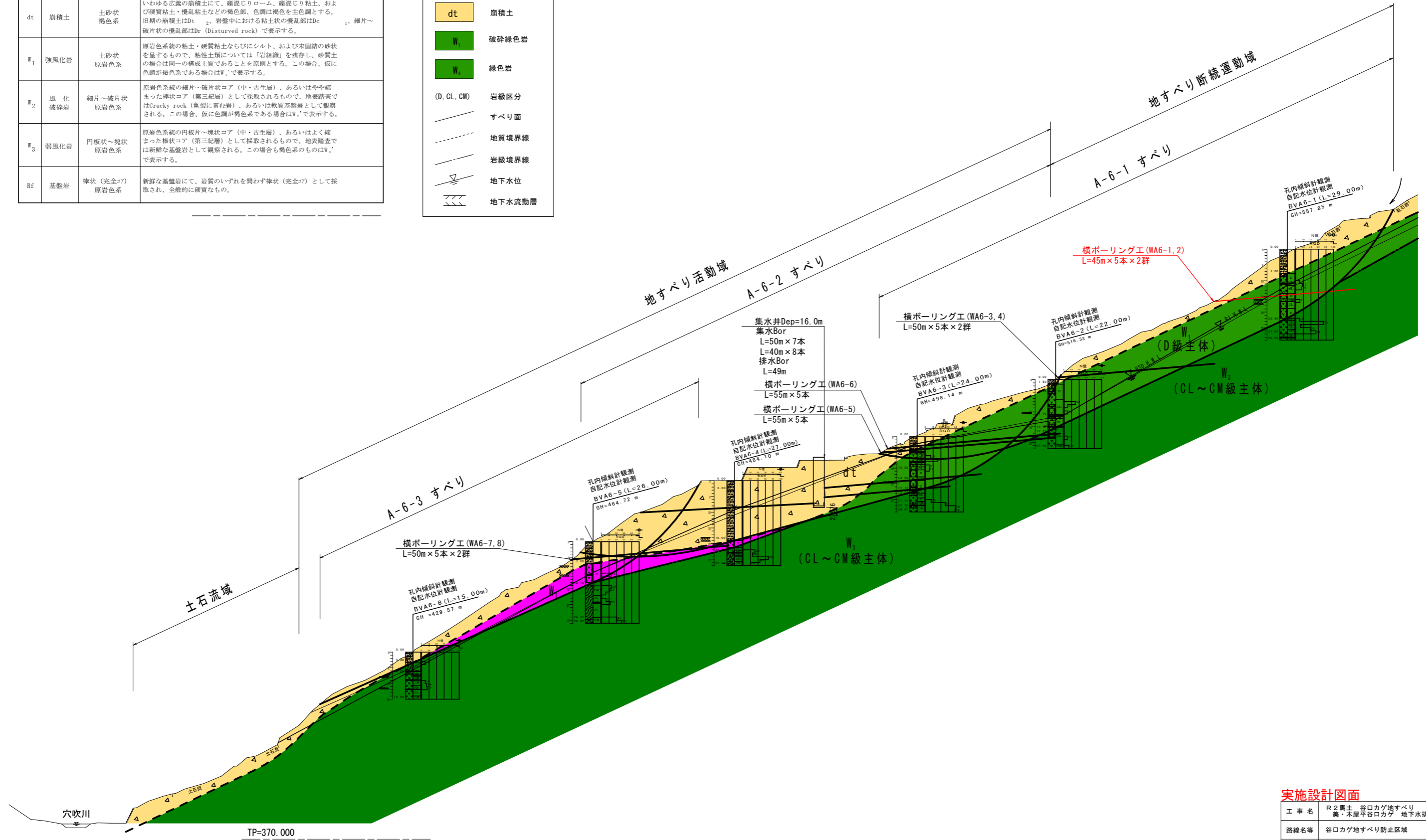
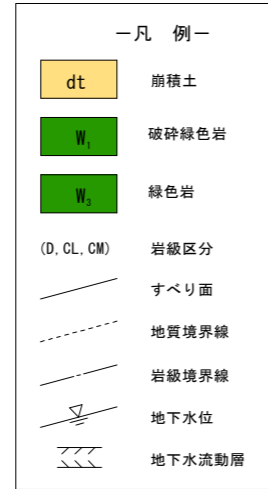
実施設計図面

| | | | |
|------|-------------------------------------|------|-------|
| 工事名 | R2馬土 谷口カゲ地すべり 美・木屋平谷口カゲ 地下水排除工事 (1) | | |
| 路線名等 | 谷口カゲ地すべり防止区域 | | |
| 工事箇所 | 美馬市木屋平谷口カゲ (第1分割) | | |
| 図面名 | 平面図 | | |
| 縮尺 | 1:250 | 図面番号 | 1 / 4 |
| 会社名 | 徳島県西部総合県民局土木整備部<美馬> | | |
| 事業者名 | 徳島県西部総合県民局土木整備部<美馬> | | |

谷口カゲ A-6主断面図 S=1:600

地すべり地質の区分 (標準明細による)

| 区分 | 名称 | ボーリングコアの形状・色調 | 構成地質および性状 |
|----------------|-----------|-------------------|---|
| dt | 崩積土 | 土砂状 褐色系 | いわゆる広義の崩積土にて、礫混じりローム、礫混じり粘土、および硬質粘土・擾乱粘土などの褐色部、色調は褐色を主色調とする。旧期の崩積土はDt ₂ 、岩盤中における粘土状の擾乱部はDc ₁ 、細片～破片状の擾乱部はDr (Disturbed rock) で表示する。 |
| W ₁ | 強風化岩 | 土砂状 原岩色系 | 原岩系系統の粘土・硬質粘土ならびにシルト、および未固結の砂状を呈するもので、粘性土類については「岩組織」を残存し、砂質土の場合は同一の構成土質であることを原則とする。この場合、仮に色調が褐色系である場合はW ₁ 'で表示する。 |
| W ₂ | 風化 破砕岩 | 細片～破片状 原岩色系 | 原岩系系統の細片～破片状コア (中・古生層)、あるいはやや締まった棒状コア (第三紀層) として採取されるもので、地表踏査ではCracky rock (亀裂に富む岩)、あるいは軟質基盤岩として観察される。この場合、仮に色調が褐色系である場合はW ₂ 'で表示する。 |
| W ₃ | 弱風化岩 | 円板状～塊状 原岩色系 | 原岩系系統の円板状～塊状コア (中・古生層)、あるいはよく締まった棒状コア (第三紀層) として採取されるもので、地表踏査では新鮮な基盤岩として観察される。この場合も褐色系の場合はW ₃ 'で表示する。 |
| Rf | 基盤岩 | 棒状 (完全コア) 原岩色系 | 新鮮な基盤岩にて、岩質のいずれの間わず棒状 (完全コア) として採取され、全般的に硬質なもの。 |

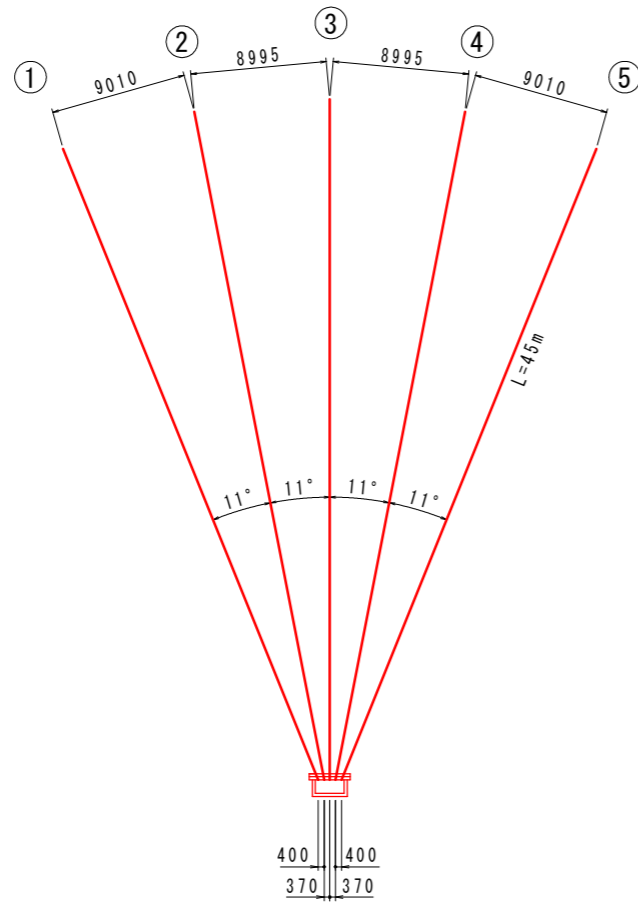


実施設計図面

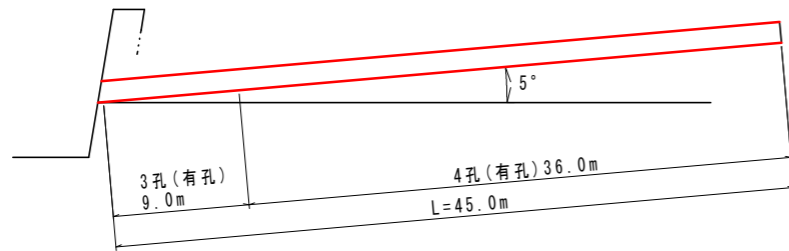
| | | | |
|------|--|------|-------|
| 工事名 | R2馬土 谷口カゲ地すべり 美・木屋平谷口カゲ 地下水排除工事 (1) | | |
| 路線名等 | 谷口カゲ地すべり防止区域 | | |
| 工事箇所 | 美馬市木屋平谷口カゲ (第1分割) | | |
| 図面名 | A-6主断面図 | | |
| 縮尺 | 図示 | 図面番号 | 2 / 4 |
| 会社名 | | | |
| 事業者名 | 徳島県西部総合県民局県土整備部<美馬> | | |

横ボーリング工構造図-詳細図

配置図 S=1/250



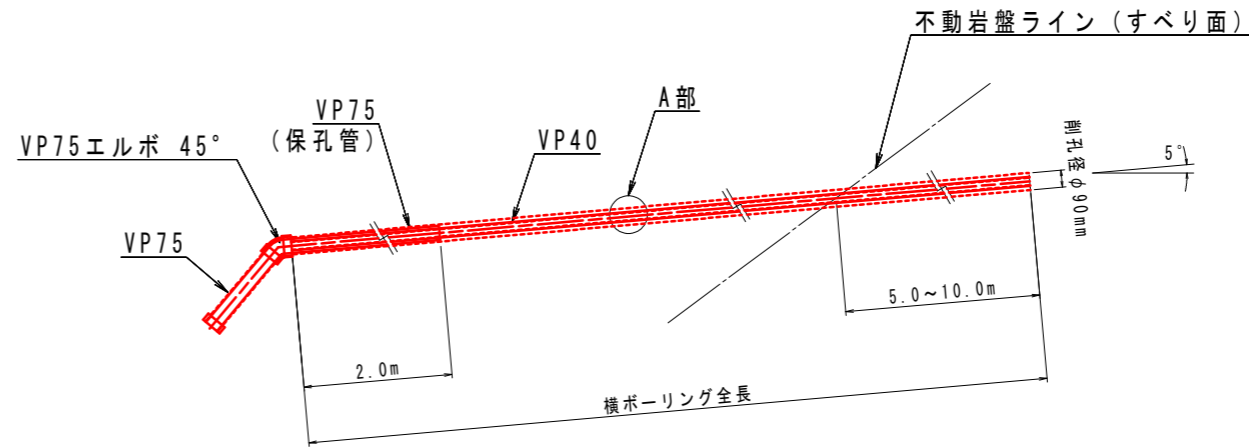
WA6-1, WA6-2



横ボーリング数量表 (m)

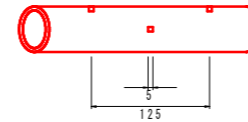
| 孔番号 | 掘進長 (m) | 地質別掘進長 (m) | |
|-------|---------|--------------|----------------|
| | | 礫混じり土砂 | 軟岩 |
| WA6-1 | 225.0 | 30.0 (6.0*5) | 195.0 (39.0*5) |
| WA6-2 | 225.0 | 30.0 (6.0*5) | 195.0 (39.0*5) |
| 計 | 450.0 | 60.0 | 390.0 |

断面図 S=1/20



A部保孔管 (VP40) 詳細図 S=1/4

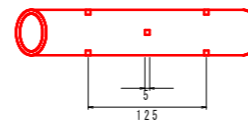
3孔側面図



3孔断面図



4孔側面図



4孔断面図



保孔管数量表 (VP40) (m)

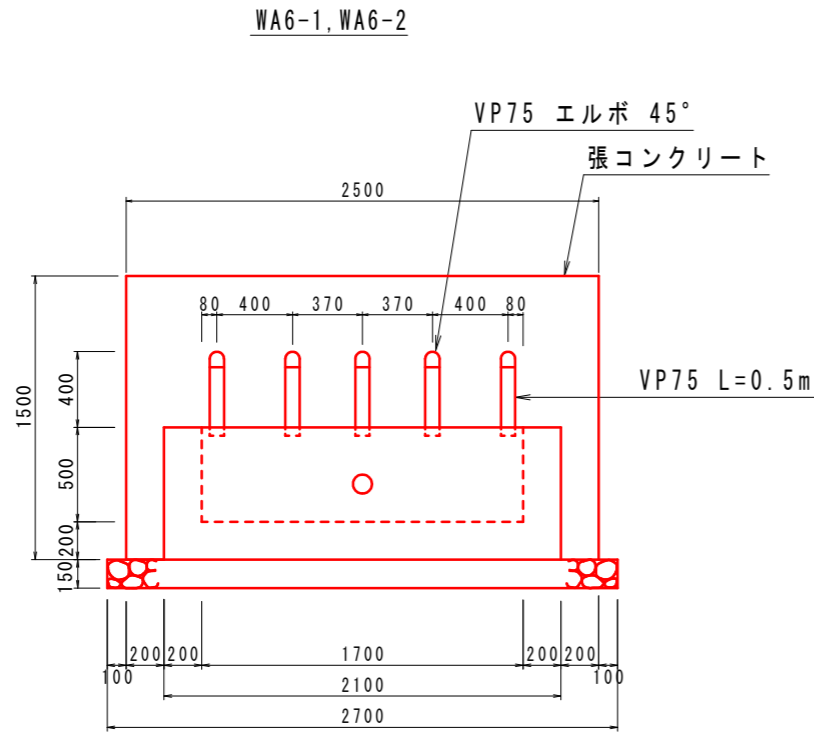
| | | |
|-------|-----|--------------|
| WA6-1 | 3孔長 | 9.0*5= 45.0 |
| | 4孔長 | 36.0*5=180.0 |
| WA6-2 | 3孔長 | 9.0*5= 45.0 |
| | 4孔長 | 36.0*5=180.0 |
| 合計 | 3孔長 | 90.0 |
| | 4孔長 | 360.0 |

実施設計図面

| | | | |
|------|-------------------------------------|------|-------|
| 工事名 | R2馬土 谷口カゲ地すべり 美・木屋平谷口カゲ 地下水排除工事 (1) | | |
| 路線名等 | 谷口カゲ地すべり防止区域 | | |
| 工事箇所 | 美馬市木屋平谷口カゲ (第1分割) | | |
| 図面名 | 横ボーリング工構造図・詳細図 | | |
| 縮尺 | 図示 | 図面番号 | 3 / 4 |
| 会社名 | | | |
| 事業者名 | 徳島県西部総合県民局県土整備部<美馬> | | |

排水処理施設詳細図

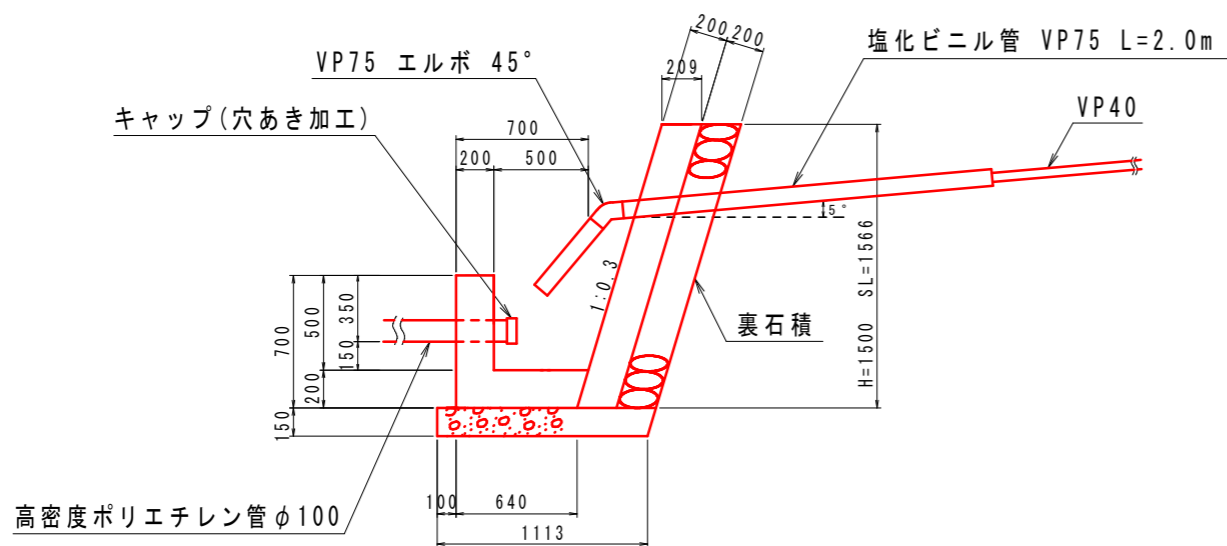
正面図 S=1/20



1箇所当たり

| 種別 | 算式 | 単位 | 数量 |
|--------------|--|----------------|------|
| 張コンクリート | $0.21 \times 1.50 \times 2.50$ | m ³ | 0.79 |
| 同上型枠 | $1.57 \times 2.5 + 1.57 \times 0.2 \times 2$ | m ² | 4.55 |
| 裏石積 | 1.57×2.50 | m ² | 3.93 |
| 集水樹コンクリート | $(0.85 + 0.64) \times 1/2 \times 0.7 \times 2.1 - (0.65 + 0.5) \times 1/2 \times 0.5 \times 1.7$ | m ³ | 0.61 |
| 同上型枠 | $2.1 \times 0.7 + 1.7 \times 0.5 + [(0.85 + 0.64) \times 1/2 \times 0.7 + (0.65 + 0.5) \times 1/2 \times 0.5] \times 2 + 1.7 \times 0.5$ | m ² | 4.79 |
| 基礎砕石 | 1.134×2.7 | m ² | 3.06 |
| 塩化ビニル管 VP75 | $0.50 \times 5 + 2.00 \times 5$ | m | 12.5 |
| VP75 エルボ 45° | | 個 | 5 |
| キャップ | 穴あき加工 | 個 | 1 |

断面図 S=1/20



孔口処理工 数量表

| 箇所 | WA6-1 | WA6-2 | 合計 |
|--------------|---------------------|---------------------|----------------------|
| 項目 | 数量 | 数量 | 数量 |
| 張コンクリート | 0.79 m ³ | 0.79 m ³ | 1.58 m ³ |
| 同上型枠 | 4.55 m ² | 4.55 m ² | 9.10 m ² |
| 裏石積 | 3.93 m ² | 3.93 m ² | 7.86 m ² |
| 集水樹コンクリート | 0.61 m ³ | 0.61 m ³ | 1.21 m ³ |
| 同上型枠 | 4.79 m ² | 4.79 m ² | 9.58 m ² |
| 基礎砕石 | 3.06 m ² | 3.06 m ² | 6.12 m ² |
| 床堀 | 0.7 m ³ | 0.7 m ³ | 1.4 m ³ |
| 埋戻 | 0.0 m ³ | 0.0 m ³ | 0.0 m ³ |
| 塩化ビニル管 VP75 | 12.5 m | 12.5 m | 25.0 m |
| VP75 エルボ 45° | 5 個 | 5 個 | 10 個 |
| キャップ(穴あき加工) | 1 個 | 1 個 | 2 個 |
| 足場(単管) | 7.3 空m ³ | 7.3 空m ³ | 14.6 空m ³ |

排水処理
高密度ポリエチレン管φ100

| | |
|-------|------|
| WA6-1 | 25 m |
| WA6-2 | 10 m |
| 合計 | 35 m |

実施設計図面

| | | | |
|------|------------------------------------|------|-------|
| 工事名 | R2馬土 谷口カゲ地すべり 美・木屋平谷口カゲ 地下水排除工事(1) | | |
| 路線名等 | 谷口カゲ地すべり防止区域 | | |
| 工事箇所 | 美馬市木屋平谷口カゲ(第1分割) | | |
| 図面名 | 排水処理施設詳細図 | | |
| 縮尺 | 図示 | 図面番号 | 4 / 4 |
| 会社名 | | | |
| 事業者名 | 徳島県西部総合県民局県土整備部<美馬> | | |